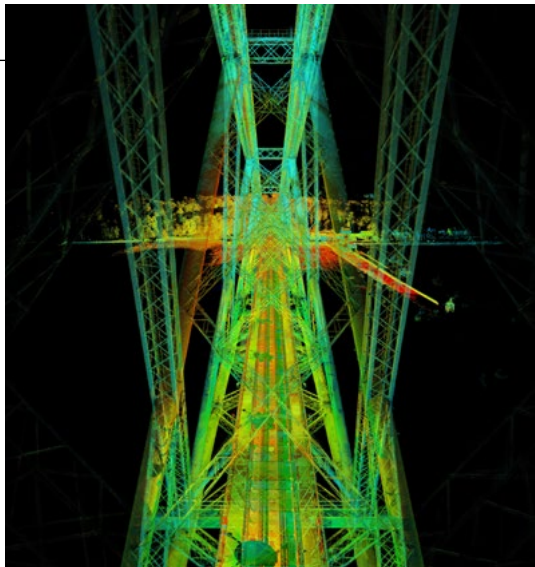
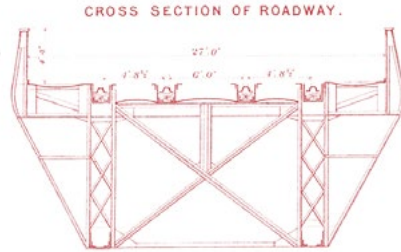


## CÀITE AM FAIGH MI AN TUILLEADH FIOSRACHAIDH?

Airson fiosrachadh a ghabhas luchdachadh a-nuas, fiosrachadh mu thachartasan sònraichte agus fiosrachadh mu ghoireasan foghlaim, faicibh na làraich-lìn air an liosta air cùl na bileig seo.



Drochaid Foirthe, dàta sgothan puing

## TUILLEADH FIOSRACHAIDH

**FÒRAM DROCHAIDEAN FOIRTHE**  
Contact and Education Centre, South Queensferry, Edinburgh EH30 9SF  
Email: [FBF.enquiries@amey.co.uk](mailto:FBF.enquiries@amey.co.uk)  
[www.forth-bridges.co.uk/forth-bridge/world-heritage](http://www.forth-bridges.co.uk/forth-bridge/world-heritage)

**COMHAIRLE FÌOBHA**  
Douglas A Speirs, Archaeologist, Fife Council, Kingdom House, Glenrothes, Fife KY7 5LY  
Tel: +44 (0)3451 555 555  
Email: [douglas.speirs@fife.gov.uk](mailto:douglas.speirs@fife.gov.uk)  
[www.fifedirect.org.uk](http://www.fifedirect.org.uk)

**COMHAIRLE BAILE DHÙN ÈIDEANN**  
Waverley Court, 4 East Market Street, Edinburgh EH8 8BG  
Tel: +44 (0)131 529 3510  
Email: [worldheritage@edinburgh.gov.uk](mailto:worldheritage@edinburgh.gov.uk)  
[www.edinburgh.gov.uk](http://www.edinburgh.gov.uk)

**NETWORK RAIL**  
[www.networkrail.co.uk](http://www.networkrail.co.uk)

**GO FORTH! GOIREASAN IONNSACHAIDH DIGITAL**  
Goireasan ionnsachaidh didseatach air-loidhne air Drochaid Foirthe aig, [www.theforthbridges.org/visit/go-forth-digital-learning-resources/](http://www.theforthbridges.org/visit/go-forth-digital-learning-resources/)

**DROCHAD FOIRTHE IS LUCHD-TADHAIL**  
Tha Network Rail a' beachdachadh air dòighean air leigeil le luchd-tadhail a dhol chun an drochaid. Tha an tuilleadh fiosrachaidh agus cuairt 360 ri fhaotainn aig [www.forthbridgeexperience.com](http://www.forthbridgeexperience.com)

**CLÀRAN NÀISEANTA NA H-ALBA**  
Gheibhear na dealbhan adhartais tùsail a chaidh an togail nuair a bhathar a 'togail Drochaid Foirthe a bharrachd air clàran rèile co-cheangailte eile aig [www.nrscotland.gov.uk/research/image-gallery/railways](http://www.nrscotland.gov.uk/research/image-gallery/railways)

**ÀRAINNEACHD EACHDRAIDHEIL ALBA**  
[www.historicenvironment.scot](http://www.historicenvironment.scot)

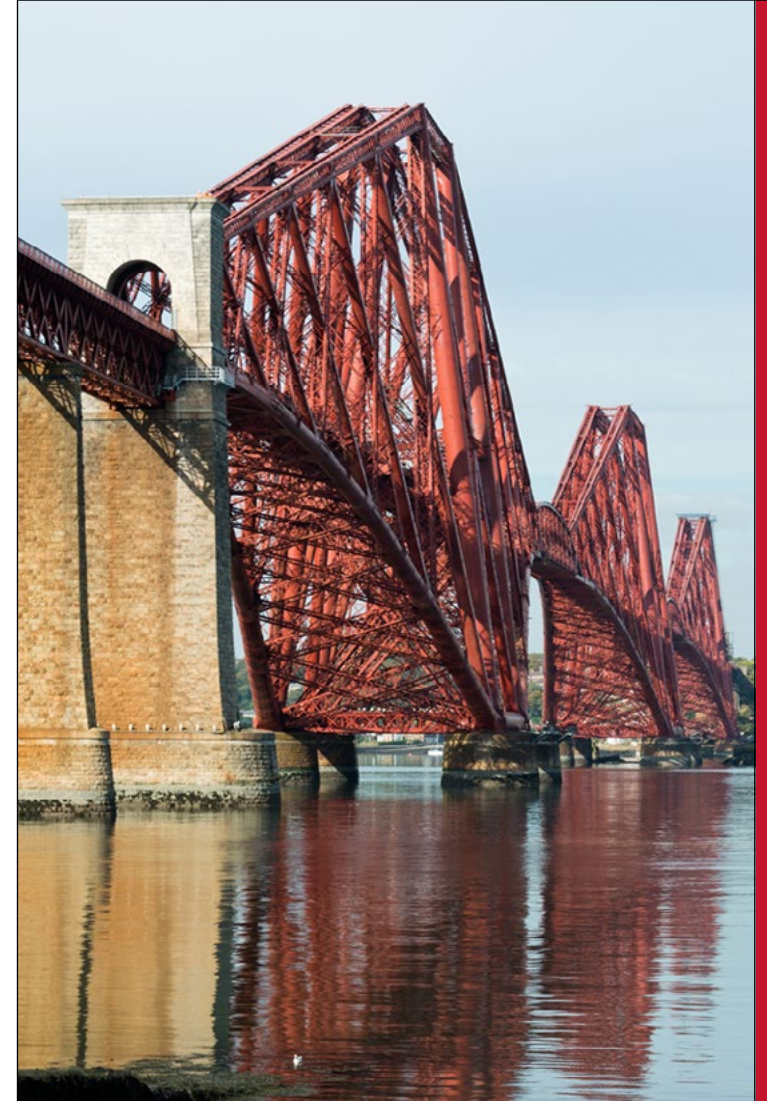
**CUAIRTEAN BÀTA**  
Tha grunn chompanaidhean a' tairginn chuirtean, nam measg  
**Forth Tours:** [www.forthtours.com](http://www.forthtours.com)  
Tel: +44 (0)870 118 1866  
**Maid of the Forth:** [www.maidoftheforth.co.uk](http://www.maidoftheforth.co.uk)  
Tel: +44 (0)131 331 5000

**OGI** You may re-use this information (excluding logos and images) free of charge in any format or medium, under the terms of the Open Government Licence v3.0 except where otherwise stated.



Air a chur an cùl le Historic Environment Scotland  
Iomhaighean © Crown copyright HES, mur eil a' chaochladh air a ràdh. Còmhdaich aghaidh: Drochaid Foirthe  
© Historic Environment Scotland - Scottish Charity No. SC045925

# DROCHAD FOIRTHE



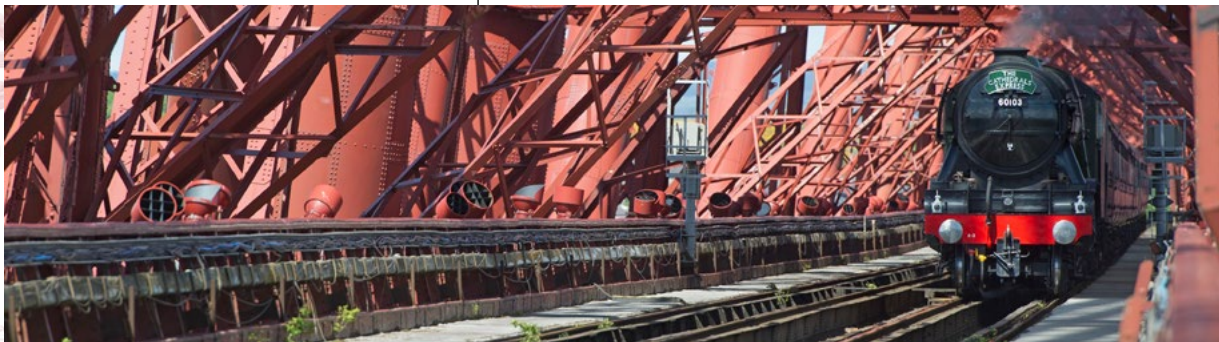
Làrach Dhualchas  
na Cruinne



Tha an sìneadh mòr stàilinn aig Drochaid Foirthe a' giùlain an loidhne rèile tarsainn inbhir Abhainn Foirthe. Aig fad dà chilemeatair gu leth agus le àirde 110 meatair, tha an drochaid na samhla air an ìre as àirde a ràinig luchd-togail dhrochaidean san naoidheamh linn deug. 'S i an drochaid "cantilever trussed" as motha san t-saoghal. Nuair a dh'fhosgail i ann an 1890 bha na pàirtean drochaide a b' fhaide san t-saoghal innte. B' i cuideachd a' chiad structar cudromach a thogadh le stàilinn màlda. An-diugh tha i na samhla cumhachdach de dhualchas gnìomhachasach, saidheansail, ailtireil agus còmhdaileach na RA.



EL Tha an Drochaid feumail chun an latha an-diugh, nas trainge na bha i riamh. Chaidh a h-ùrachadh le obair àrd-amasach a mhair dusan bliadhna 's a chaidh a chrìochnachadh ann an 2011. Chaidh a sgrìobhadh air liosta Dualchas na Cruinne ann an 2015.



## CARSON A THA AN DROCHAID CHO CUDROMACH?

'S e sàr-obair chruthachail mhic an duine a th'anns an Drochaid agus tha i buadh-mhor a thaobh tlachd. Chan eil maiseachadh oirre ach, a dh'aindeoin sin, tha i air leth grinn airson nì a tha cho cruaidh. B' e fuasgladh ùr-ghnàthach a bh' anns an dealbhadh "cantilever" aice, agus an stàilinn leis an deach a togail, airson faighinn thairis air cnap-starra nàdarra de mhead is de dhoimhneachd air nach deach drochaid a riamh cheana. 'S e eisimpleir air leth de seòrsa a th' innte, agus tha i a' sealltainn ìre brìgheil ann an eachdraidh mhic an duine, a thug cruth-atharrachadh air còmhdaileach agus conaltradh. Tha i na samhla cumhachdach air Linn nan Rathaidean-iarainn, àm a thugadh gu bith mar thoradh air Mòr-chaochladh a' Ghnìomhachais agus a thug buaidh air astar agus ceanglaichean am ama sin. 'S e clach-mhìle chudromach ann an leasachadh dhrochaidean agus structaran stàilinn eile a th'anns an Drochaid. Tha i ùr-ghnàthach anns an dòigh a chaidh a dealbh, na smaoinneas, na stuthan togail agus na meud ana-mhòr. B' e tachartas anabarrach cudromach a bh' innte a thaobh saidheans a chur an sàs ann an ailtireachd.

Tha an Drochaid cuideachd air a bhith air a cleachdadh ann am farsaingeachd de shanasachd, ann an ìomhaighean a tha measail aig daoine, ann an litreachas agus filmichean.



## DÈ A CHÌ MI 'S DÈ A NÌ MI AN-DIUGH?

Tha seallaidhean iongantach de Dhrochaid Foirthe rim faighinn bho dhà thaobh inbhir Foirthe – air taobh a deas na h-aibhne ann am baile eachdraidheil Queensferry agus mun cuairt air, agus ann am baile Queensferry a Tuath ann am Flobha. Tha cafaidhean, taighean-seinnse agus taighean-bidh anns gach baile. Tha cuairtean ann am bàta air an tairgsinn agus tha slighean coiseachd agus rothaireachd fìor mhath air a' chosta.

Gheibhear gu dà cheann na Drochaid le còmhdaileach poblach. Tha trèanaichean a' stad gu cunbhalach aig stèiseanan Queensferry a Tuath agus Dalmeny. Feumar coiseachd air ceumannan ionadail no a dhol astar goirid air bus ionadail bho Dalmeny. Tha busaichean à meadhan Dhùn Èideann a' dol gu ruige Queensferry. Ma tha sibh a' toirt car ann, bu chòir a bhith mothachail gu bheil àiteachan-parcaidh gann ann an Queensferry agus Queensferry a Tuath agus, aig amannan, gu faod tòrr traifaig a bhith ann.

Faisg air oifisean Drochaid Rathaid Foirthe air an taobh deas, faodaidh buidhnean tadhal air Ionad Foghlaim agus Co-cheangal Drochaidean Foirthe ach bu chòir a chur air dòigh ro-làimh. Tha e cuideachd fosgailte dhan mhòr-shluagh gach Disathairne eadar 10.00-16.00. Tha taisbeanadh agus àite foghlaim san Ionad as a bheil seallaidhean fìor mhath de na trì Drochaidean air Abhainn Foirthe, nam measg Drochaid Rathaid Foirthe a tha ri làimh, agus Drochaid Queensferry (crìochnaichte ann an 2017).  
**Airson an tuilleadh fiosrachaidh cuiribh brath gu [frcenquiries@transportscotland.gsi.gov.uk](mailto:frcenquiries@transportscotland.gsi.gov.uk) neo fòn gu +44 (0)800 078 6910.**