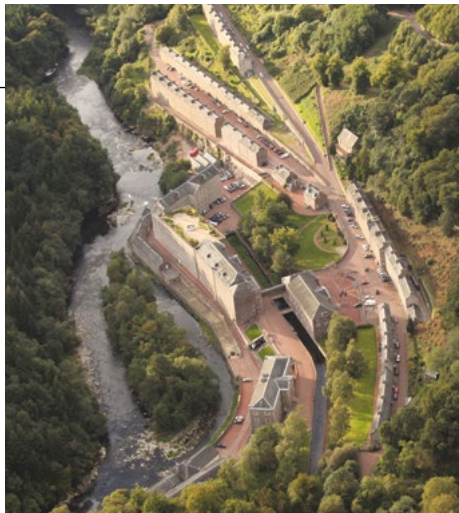


CÀITE AM FAIGH MI AN TUILLEADH FIOSRACHAIDH?

Tha fiosrachadh mu sgrìob gu Lannraig Nuadh, eachdraidh an làraich, iùilean a ghabhas an luchdachadh a-nuas, fiosrachadh mu thachartasan sònraichte agus fiosrachadh mu ghoireasan fòghlam, rin lorg air làrach-lìn Urras Lannraig Nuadh: newlanark.org

Airson an tuilleadh fiosrachaidh mun sgìre mun cuairt agus mu eachdraidh nàdair Ghlinne Chluaidh faic duilleag-cùil na bileig seo airson ceanglaichean gu Urras Fiadh-bheathaichean na h-Alba agus Community Action Lanarkshire.



New Lanark © New Lanark Trust



Luchd-obrach © New Lanark Trust

TUILLEADH FIOSRACHAIDH

URRAS LANNRAIG NUADH
New Lanark World Heritage Site,
South Lanarkshire ML11 9DB
Tel: +44 (0)1555 661 345
Email: trust@newlanark.org
www.newlanark.org

COMHAIRLE LANNRAIG A DEAS
Almada Street,
Hamilton,
South Lanarkshire ML3 0AA
Tel: +44 (0)303 123 1015
www.southlanarkshire.gov.uk

TEÀRMANN AGUS IONAD LUCHD-TURAS EASAN CHLUAIDH
New Lanark,
South Lanarkshire ML11 9DB
Tel: +44 (0)1555 665 262
Email: fallsofclayde@swt.org.uk
www.scottishwildlifetrust.org.uk/visit/visitor-centres/falls-of-clayde

COMMUNITY ACTION LANARKSHIRE
Langloch Farm, Hyndford Road,
Lanark, ML11 9TA
Tel: +44 (0)1555 664 665
Email: info@ruraldevtrust.co.uk
www.communityactionlan.org

ÀRAINNEACHD EACHDRAIDHEIL ALBA
Longmore House,
Salisbury Place,
Edinburgh EH9 1SH
Tel: +44 (0)131 668 8600
Email: worldheritage@hes.scot
www.historicenvironment.scot

Air a chur an clò le Historic Environment Scotland.
Iomhaighean © Crown Copyright HES mur eil a chaochladh air a ràdh.
Comhdach Aghaidh: Muileann aon agus taighean-uisge
© Historic Environment Scotland - Scottish Charity No. SC045925



You may re-use this information (excluding logos and images) free of charge in any format or medium, under the terms of the Open Government Licence v3.0 except where otherwise stated.



LANNRAIG NUADH



Làrach Dhualchas
na Cruinne

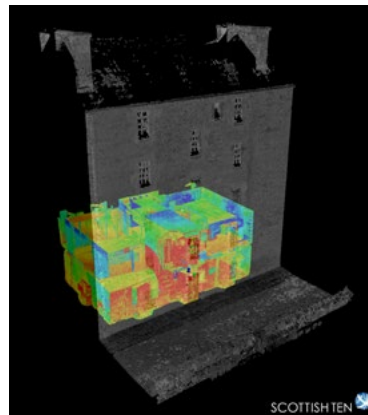
Barrachd na 200 bliadhna air ais chaidh muilnean cotain dhrùidhteach Lannraig Nuadh a thogail de chlach-ghainmhich le Albannach adhartach, David Dale, ann am mòr-ghil ann an Siorrachd Lannraig, faisg air Easan ainmeil Chluaidh. Cha b' fhada gus an robh am baile aithnichte air feadh an t-saoghail is e fo stiùireadh lèirsinneach dearbh-chliamhain Dale, an tùsaire sòisealta Robert Owen.

Ann an 2001 sgrìobh UNESCO Lannraig Nuadh mar Làrach Dhualchas na Cruinne, ag aithneachadh cho brìgheil 's a tha e a thaobh a bhith na dheagh eisimpleir ann an leasachadh bhailtean gnìomhachail adhartach. Bha e na chlach-mhìle a thaobh eachdraidh shòisealta agus ghnìomhachasach chionns gu robh planadh agus ailtireachd aonaichte ris a' chùram thruacanta a bha aig an luchd-fastaidh airson slàinte an luchd-obrach.

'S e baile soirbheachail a th'ann an Lannraig Nuadh fhathast, le daoine a' fuireach ann, le ionad-turasachd, taigh-òsta agus àireamh de ghnìomhachasan beaga. Tha Urras Lannraig Nuadh, leis a bheil mòran den Làrach Dhualchas na Cruinne, a' cur roimhe gun cùm e taic ri toirt air ais agus ri leasachadh a' bhaile.

Bho chli gu deas

Roth uisge
Caithness Row
Museum Stair ©
Centre for Digital
Documentation and
Visualisation
Heron air Abhainn
Chluaidh
New Buildings Tùr
a' Chloc



DÈ BHA ANN AN LANNRAIG NUADH?

Chaidh Lannraig Nuadh a thogail mu 1785 mar bhaile gu tur ùr airson feum a dhèanamh de dh'Easan ainmeil Chluaidh gus cumhachd a chumail ri muileann chotain. Le sin, tha am baile suidhichte ann am mòr-ghil chumhang, le bruaichean casa, air abhainn Chluaidh, agus tha e air a thogail leis a' chloich a tha anns a' mhòr-ghil.

Nochd Arkwright agus Dale, a thòisich am baile, misneachd agus dìongmhaltas le bhith taghadh làrach cho doirbh. Ach bha prothaid mhòr ri fhaotainn o mhuileann cotain soirbheachail a bha a' cleachdadh cumhachd nàdarraich an uisge a bha ri làimh. Bha Arkwright air seòrsa ùr de dh'inneal sniomh a chruthachadh, am frèam-uisge. Lean seo gu linn nam factaraidhean, agus chaidh bailtean muilnean mar Lannraig Nuadh a stèidheachadh, an cumhachd a' tighinn bho rothan-uisge mòra. Thug seo cruth-atharrachadh air gnìomhachas an aodaich.

Mas robh 1799 ann, b' e Lannraig Nuadh a' mhuileann cotain bu mhotha ann an Alba agus b' e aon de na làraich gnìomhachais bu mhotha air an t-saoghal. Bha còrr air 2,000 duine a' fuireach no ag obair sa bhaile. Chaidh cotan a chruthachadh sa mhuileann airson faisg air dà cheud bliadhna, gu 1968. Tha seo a' toirt mineachadh air carson a tha cho beag air atharrachadh sa bhaile.

Dyeworks agus Abhainn Chluaidh



DÈ A CHÌ MI 'S DÈ A NÌ MI AN-DIUGH?

Tha coltas nan togalaichean sa bhaile an-diugh gu math faisg air mar a bha iad fo stiùireadh Owen tràth san naoidheamh linn deug. Tha togalaichean na muilne, sreathan de thaighean teanamaint an luchd-obrach, an Institiud airson Caractar a Chruthachadh agus Sgoil Robert Owen airson Òigridh, còmhla ri na taighean aig Robert Owen agus David Dale uile fosgailte don mhòr-shluagh.

Tha a' chairidh, allt na muilne agus na h-uisgeachan a bha toirt cumhachd-uisge chun na muilnean bho na 1780an fhathast air an cleachdadh an-diugh. Ma leanas tu frith ròidean tron choille ruigidh tu àiteachan bho bheil seallaidhean air Easan Chluaidh agus air a' mhòr-ghil.

