

## WO KANN ICH MEHR ERFAHREN?

Informationen zur Besichtigung New Lanarks, die Geschichte der Anlage, herunterladbare Fremdenführer, Angaben zu Sonderveranstaltungen und Bildungsressourcen erhalten Sie auf der New Lanark Trust Website: [www.newlanark.org](http://www.newlanark.org)

Weitere Informationen über die Umgebung und die Naturgeschichte des Clyde Valleys finden Sie auf den Websites des Scottish Wildlife Trust und Community Action Lanarkshire, die auf der Rückseite dieses Informationsblatts aufgeführt sind.



New Lanark © New Lanark Trust



Spinnereiarbeiter © New Lanark Trust

## WEITERE INFORMATIONEN

### NEW LANARK TRUST

New Lanark World Heritage Site,  
South Lanarkshire ML11 9DB

Tel: +44 (0)1555 661 345  
Email: [trust@newlanark.org](mailto:trust@newlanark.org)

[www.newlanark.org](http://www.newlanark.org)

### SOUTH LANARKSHIRE COUNCIL

Almada Street,  
Hamilton,  
South Lanarkshire ML3 0AA

Tel: +44 (0)303 123 1015

[www.southlanarkshire.gov.uk](http://www.southlanarkshire.gov.uk)

### FALLS OF CLYDE RESERVE & VISITOR CENTRE

New Lanark,  
South Lanarkshire ML11 9DB

Tel: +44 (0)1555 665 262

Email: [fallsofclayde@swt.org.uk](mailto:fallsofclayde@swt.org.uk)

[www.scottishwildlifetrust.org.uk/visit/visitor-centres/falls-of-clayde](http://www.scottishwildlifetrust.org.uk/visit/visitor-centres/falls-of-clayde)

### COMMUNITY ACTION LANARKSHIRE

Langloch Farm, Hyndford Road,  
Lanark, ML11 9TA

Tel: +44 (0)1555 664 665

Email: [info@ruraldevtrust.co.uk](mailto:info@ruraldevtrust.co.uk)

[www.communityactionlan.org](http://www.communityactionlan.org)

### HISTORIC ENVIRONMENT SCOTLAND

Longmore House,  
Salisbury Place,  
Edinburgh EH9 1SH

Tel: +44 (0)131 668 8600

Email: [worldheritage@hes.scot](mailto:worldheritage@hes.scot)

[www.historicenvironment.scot](http://www.historicenvironment.scot)

Herausgeber: Historic Environment Scotland.

Bildrechte © Crown Copyright HES sofern  
nicht anderweitig angegeben

Vordere Umschlagseite: Spinnereigebäude eins und Wasserhäuser  
© Historic Environment Scotland - Scottish Charity No. SCO45925



You may re-use this information (excluding logos and images) free of charge in any format or medium, under the terms of the Open Government Licence v3.0 except where otherwise stated.

# NEW LANARK



Welterbestätte



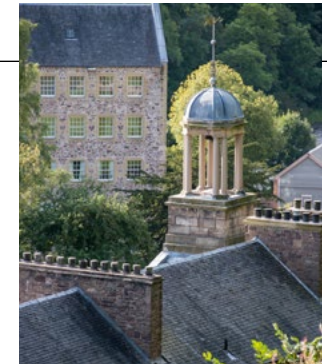
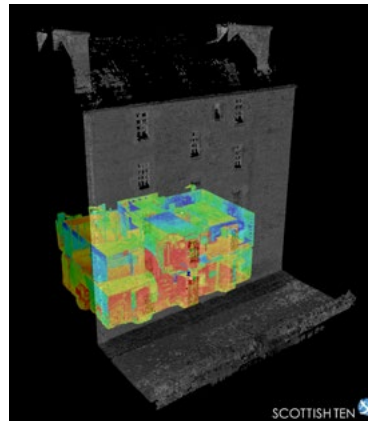
Vor mehr als 200 Jahren ließ der geschäftstüchtige Schotte David Dale die eindrucksvollen Baumwollspinnereien von New Lanark errichten. Sie wurden zusammen mit Wohngebäuden für die Arbeiter in einer imposanten Schlucht in Lanarkshire unweit der Wasserfälle des Flusses Clyde gebaut. Unter der Leitung von Dales Schwiegersohn, dem visionären Sozialreformer Robert Owen, wurde die Siedlung bald in aller Welt bekannt.

New Lanark wurde 2001 als Weltkulturerbe ausgezeichnet, um seine Bedeutung in der Entwicklung industrieller Mustersiedlungen zu würdigen. Dass die Wohlfahrt der Arbeiter bei der Planung dieser frühindustriellen Anlage bereits mitbedacht wurde, ist ein Meilenstein in der Industrie- und Sozialgeschichte.

Die Siedlung von New Lanark ist immer noch eine blühende Gemeinde mit ansässigen Einwohnern, einem Besucherzentrum, einem Hotel und einer Reihe von Kleinbetrieben. Die Welterbeverwaltung New Lanark Trust, der ein Großteil der Welterbestätte gehört, hat sich verpflichtet, die Restaurierung und Entwicklung der Stätte zu unterstützen.

Von links nach rechts

- Wasserrad
- Caithness Row
- Museum Stair ©
- Centre for Digital Documentation and Visualisation
- Reiher am Fluss Clyde
- New Buildings
- Glockenturm



### WAS WAR NEW LANARK?

New Lanark wurde um ca. 1785 als eine vollständig neue Anlage erbaut, um die berühmten Wasserfälle des Clyde zum Betreiben einer Baumwollspinnerei zu nutzen. Der Gebäudekomplex wurde aus hiesigem Stein erbaut und befindet sich in einer engen, steilwandigen Schlucht durch welche der Fluss Clyde fließt.

Die Gründer der Anlage, Richard Arkwright und David Dale, bewiesen Entschlossenheit und Zuversicht, als sie diesen schwierigen Standort wählten. Sie wussten dass sehr hohe Erträge erzielt werden konnten mit einer erfolgreichen Baumwollspinnerei, die die verfügbare natürliche Wasserenergie nutzt. Arkwright hatte eine neue Spinnmaschine, die „Water-Frame“, erfunden. Dies führte zu einem neuen Fabrikzeitalter, und Spinnereianlagen wie New Lanark wurden errichtet, angetrieben mit großen Wasserrädern revolutionierten sie die Textilherstellung im großen Stil.

1799 war New Lanark die größte Baumwollspinnerei in Schottland und einer der weltweit größten Industriekonzerne. Mehr als 2.000 Menschen arbeiten oder lebten in der Industriesiedlung. Bis 1968, für also fast 200 Jahre, wurde in der Spinnerei Baumwolle produziert. Dies erklärt warum die Gebäude in der Anlage sich so wenig verändert haben.

Färberei und der Fluss Clyde



### WAS KANN ICH HEUTE UNTERNEHMEN?

Der heutige Gebäudekomplex ist im Erscheinungsbild dem des frühen 19. Jahrhunderts, als Owen die Anlage verwaltete, sehr ähnlich. Zugänglich sind heute die imposanten Spinnereigebäude, die in Reihen stehenden Mietskasernen der Arbeiter, das „Institut für die Charakterbildung“ und die „Robert Owen Schule für Kinder“ sowie die Wohnhäuser von Owen und Dale.

Das ursprüngliche Wasserrad, samt dazugehörigem Mühlgraben und Wehr, welches den Spinnereien seit den 1780ern Wasserkraft lieferte, ist auch heute noch in Betrieb. Spaziergänge im umliegenden Waldgelände bieten spektakuläre Ausblicke auf die Wasserfälle des Clydes und in die imposante Schlucht.