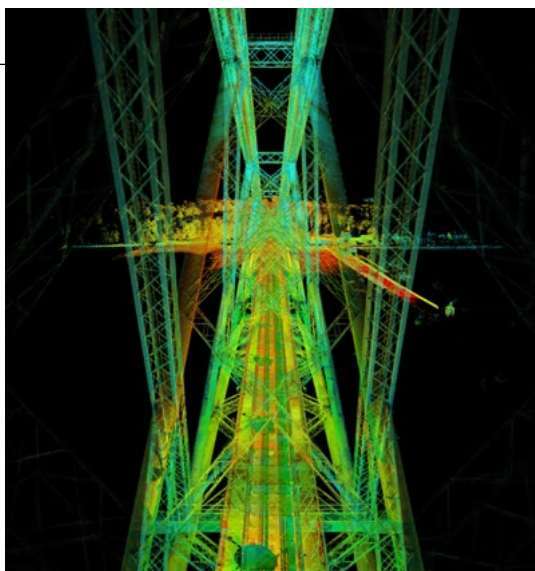


DOVE POSSO REPERIRE MAGGIORI INFORMAZIONI?

Per i contenuti scaricabili, informazioni su eventi speciali e risorse didattiche, visitare i siti web elencati sul retro del presente opuscolo.



Il Forth Bridge, dati per nuvola di punti

ULTERIORI INFORMAZIONI

FORTH BRIDGES FORUM

Contact and Education Centre, South Queensferry, Edinburgh EH30 9SF

Email: FBF.enquiries@amey.co.uk

www.forth-bridges.co.uk/
forth-bridge/world-heritage

FIFE COUNCIL

Douglas A Speirs, Archaeologist,
Fife Council, Kingdom House,
Glenrothes, Fife KY7 5LY

Tel: +44 (0)3451 555 555

Email: douglas.speirs@fife.gov.uk

www.fifedirect.org.uk

CITY OF EDINBURGH COUNCIL

Waverley Court, 4 East Market Street,
Edinburgh EH8 8BG

Tel: +44 (0)131 529 3510

Email: worldheritage@edinburgh.gov.uk

www.edinburgh.gov.uk

NETWORK RAIL

www.networkrail.co.uk

GO FORTH! RISORSE DI APPRENDIMENTO DIGITALE

Risorse di apprendimento digitale online sul Forth Bridge all'indirizzo, www.theforthbridges.org/visit/go-forth-digital-learning-resources/

FORTH BRIDGE VISITOR EXPERIENCE

La Rete Ferroviaria sta prendendo in esame varie opzioni per permettere l'accesso dei visitatori al Forth Bridge. Maggiori informazioni e un tour a 360° sono disponibili sul sito www.forthbridgeexperience.com

NATIONAL RECORDS OF SCOTLAND Le fotografie originali dello stato di avanzamento scattate durante la costruzione del Forth Bridge e altri documenti storici associati alla realizzazione della ferrovia possono essere trovati su www.nrscotland.gov.uk/research/image-gallery/railways

HISTORIC ENVIRONMENT SCOTLAND

www.historicenvironment.scot

ESCURSIONI IN BARCA

Diversi operatori organizzano escursioni, tra cui **Forth Tours: www.forthtours.com**

Tel: +44 (0)870 118 1866

Maid of the Forth: www.maidoftheforth.co.uk

Tel: +44 (0)131 331 5000



Edito da Historic Environment Scotland
Immagini © Crown copyright HES, ove non diversamente specificato Copertina: Il Forth Bridge
© Historic Environment Scotland - Scottish Charity No. SC045925

IL FORTH BRIDGE



You may re-use this information (excluding logos and images) free of charge in any format or medium, under the terms of the Open Government Licence v3.0 except where otherwise stated.



Patrimonio Mondiale

Le grandi campate in acciaio del Forth Bridge permettono alla linea ferroviaria di attraversare l'estuario del fiume Forth. Con i suoi due chilometri e mezzo di lunghezza e 110 metri d'altezza, il Forth Bridge rappresenta il culmine delle opere ingegneristiche di costruzione di ponti dell'Ottocento ed è il più importante ponte a sbalzo con travate reticolari al mondo. Quando fu aperto nel 1890, vantava la luce più lunga al mondo. Era al contempo la prima grande struttura in acciaio dolce e tutt'oggi rappresenta un potente emblema del patrimonio industriale, scientifico, architettonico ed infrastrutturale del Regno Unito.

COSA RENDE IL PONTE COSÌ IMPORTANTE?

Il Forth Bridge costituisce un capolavoro di talento creativo e un trionfo estetico, che pur evitando ogni tipo di decorazione, possiede un'estrema grazia nonostante il suo aspetto così solido. Il progetto con travi a sbalzo in acciaio rappresentò una soluzione innovativa per l'attraversamento di una barriera naturale di una tale scala e profondità che non erano mai state coperte prima di allora. Rappresenta un esempio eccezionale nell'ambito di questo tipo di costruzioni e segna una fase significativa della storia dell'umanità, una rivoluzione nel campo dei trasporti e delle comunicazioni. L'era delle ferrovie, della quale è un potente emblema, fu resa possibile dalla rivoluzione industriale, che a sua volta venne favorita dalla velocità e dai collegamenti introdotti dalla prima. Il Forth Bridge costituisce una pietra miliare basilare nell'evoluzione della costruzione di ponti e di altre grandi infrastrutture in acciaio. Innovativo per design, concetto, materiali usati e per l'ampia scala, segna un punto di riferimento storico nell'applicazione della scienza all'architettura.

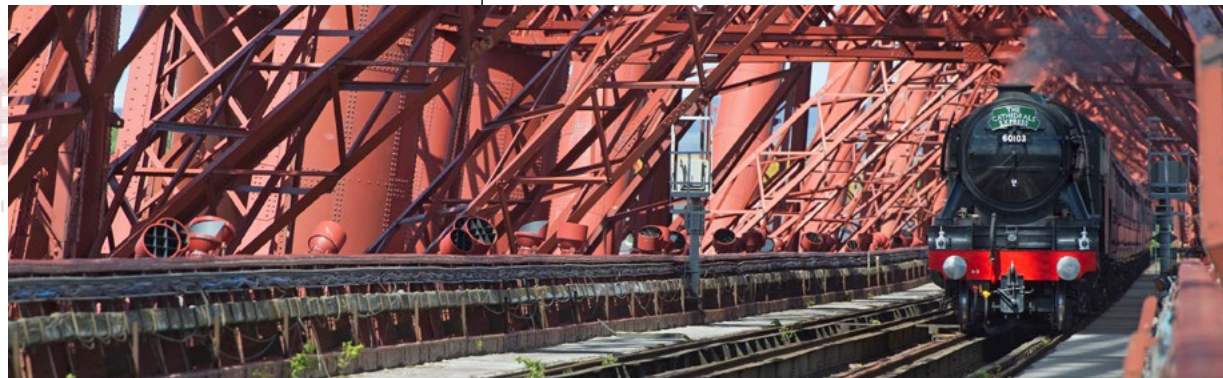
Il ponte è stato protagonista di molteplici annunci, manifesti pubblicitari e immagini celebrative e più volte rappresentato in ambito letterario e cinematografico.

COSA È POSSIBILE FARE E VEDERE OGGI?

Da entrambi i lati dell'estuario del Forth si godono vedute spettacolari del Forth Bridge: dalla storica cittadina di Queensferry sulla sponda meridionale del fiume e dai suoi dintorni, e dal villaggio di North Queensferry nell'area amministrativa del Fife. In entrambe le cittadine sono presenti caffetterie, pub e ristoranti. Si organizzano escursioni in barca sull'estuario del Forth e lungo la costa si snodano eccellenti piste ciclabili e sentieri per pedoni.

Entrambe le estremità del ponte sono facilmente raggiungibili con i mezzi pubblici. Ci sono treni frequenti che fermano nelle stazioni di North Queensferry e Dalmeny (da quest'ultima sarà necessario percorrere un breve tragitto in autobus). È inoltre possibile raggiungere Queensferry in autobus da Edimburgo. Se si viaggia in auto, occorre sapere che i parcheggi a Queensferry e a North Queensferry sono limitati e che in alcuni momenti della giornata il traffico è molto intenso.

Il ponte consente tutt'oggi l'attraversamento con livelli di traffico ai massimi storici, essendo stato ristrutturato nell'ambito di un programma di restauro della durata di 12 anni completato nel 2011. Nel 2015 il Forth Bridge è stato inserito nella Lista del Patrimonio Mondiale.



Vicino agli uffici del Forth Road Bridge sul lato sud, il Forth Bridges Contact and Education Centre offre visite di gruppo, che devono essere prenotate in anticipo. Il centro è inoltre aperto al pubblico il sabato dalle ore 10.00 alle ore 16.00. Esso ospita uno spazio espositivo e un'area didattica e offre eccellenti vedute su tutti e tre i ponti, compreso l'adiacente Forth Road Bridge (ultimato nel 1964) e il Queensferry Crossing (completato nel 2017).

Per maggiori informazioni, si prega di contattare: fcenquiries@transportscotland.gsi.gov.uk o di telefonare al numero +44 (0)800 078 6910.