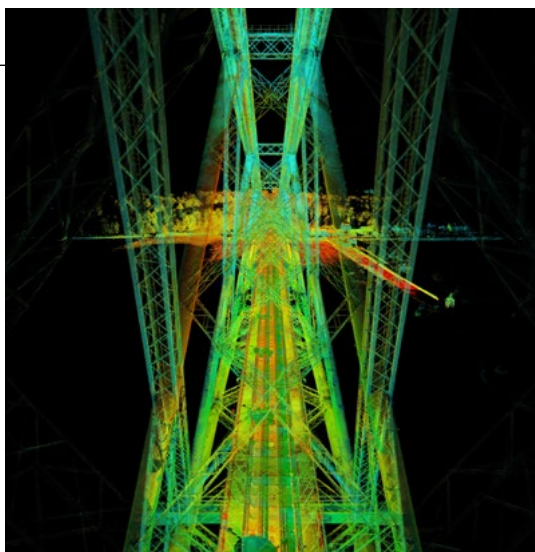


OÙ PUIS-JE EN SAVOIR PLUS?

Pour obtenir des guides téléchargeables, des détails sur des événements particuliers et des informations sur les ressources pédagogiques, veuillez consulter les sites Web mentionnés au dos de ce dépliant.



Le pont du Forth, données de nuages de points

INFORMATIONS COMPLÉMENTAIRES

FORTH BRIDGES FORUM

Contact and Education Centre, South Queensferry, Edinburgh EH30 9SF

Courriel: FBF.enquiries@amey.co.uk

www.forth-bridges.co.uk/forth-bridge/world-heritage

FIFE COUNCIL

Douglas A Speirs, Archaeologist, Fife Council, Kingdom House, Glenrothes, Fife KY7 5LY

Tel: +44 (0)3451 555 555

Courriel: douglas.speirs@fife.gov.uk

www.fifedirect.org.uk

CITY OF EDINBURGH COUNCIL

Waverley Court, 4 East Market Street, Edinburgh EH8 8BG

Tel: +44 (0)131 529 3510

Courriel: worldheritage@edinburgh.gov.uk

www.edinburgh.gov.uk

NETWORK RAIL

www.networkrail.co.uk

GO FORTH! DIGITAL LEARNING RESOURCES

Ressources d'apprentissage numérique en ligne sur le pont du Forth à www.theforthbridges.org/visit/go-forth-digital-learning-resources/

FORTH BRIDGE VISITOR EXPERIENCE

Network Rail étudie les manières d'assurer l'accès au pont du Forth pour les visiteurs. Pour plus d'informations et une visite virtuelle 360°, consultez

www.forthbridgeexperience.com

NATIONAL RECORDS OF SCOTLAND Les photographies d'avancement originales prises pendant la construction du pont du Forth ainsi que d'autres registres ferroviaires associés peuvent être trouvées à www.nrscotland.gov.uk/research/image-gallery/railways

HISTORIC ENVIRONMENT SCOTLAND

www.historicenvironment.scot

VISITES EN BATEAU

Plusieurs sociétés offrent des visites en bateau, dont **Forth Tours**: www.forthtours.com

Tel: +44 (0)870 118 1866

Maid of the Forth: www.maidoftheforth.co.uk

Tel: +44 (0)131 331 5000



Produit par Historic Environment Scotland
Images © Crown Copyright HES sauf indication contraire Volet de couverture: Le pont du Forth
© Historic Environment Scotland - Scottish Charity No. SC045925

LE PONT DU FORTH



OGL You may re-use this information (excluding logos and images) free of charge in any format or medium, under the terms of the Open Government Licence v3.0 except where otherwise stated.



Site du
patrimoine
Mondial

La grande travée en acier du pont du Forth (Forth Bridge) permet au réseau ferroviaire de traverser l'estuaire du fleuve Forth. Long de deux kilomètres et demi et mesurant 110 mètres de hauteur, il marque l'apogée de la construction des ponts du XIXe siècle et demeure le pont de type cantilever le plus imposant au monde. Lors de son ouverture en 1890, le pont se vantait d'avoir les plus grandes travées au monde. C'était également la première structure importante en acier doux au monde, et il reste aujourd'hui un symbole puissant du patrimoine industriel, scientifique, architectural et de transport du Royaume-Uni.

POURQUOI CE PONT EST-IL SI IMPORTANT ?

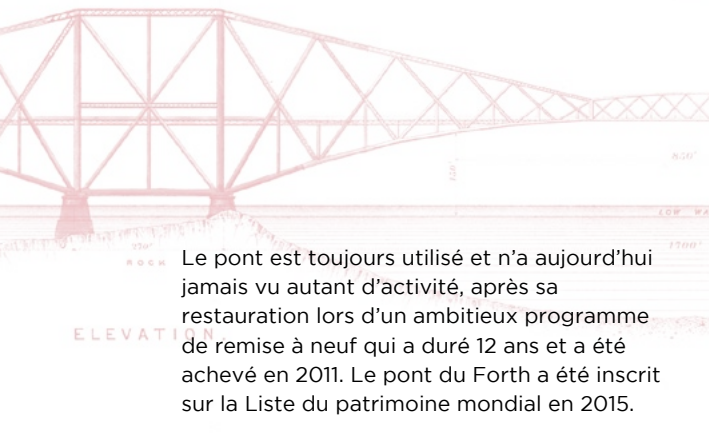
Le pont est un chef-d'oeuvre du génie créatif humain et un triomphe esthétique - il évite toute décoration et présente pourtant une grâce remarquable pour une structure aussi massive. Sa conception en cantilever en acier représentait une solution innovante pour traverser une barrière naturelle à une échelle et sur une profondeur qui n'avait jamais précédemment été fait. C'est un exemple remarquable de ce type de construction et illustre une étape importante de l'histoire humaine, une révolution dans les transports et les communications. L'âge du chemin de fer dont il est un symbole puissant a été rendu possible par la révolution industrielle et il en a, à son tour, influencé la vitesse et la connectivité. Ce pont représente une étape unique dans l'évolution de la construction des ponts et autres constructions en acier. Il est innovant dans son design, son concept, les matériaux utilisés et par son énorme échelle. Il marque une étape cruciale dans l'application de la science à l'architecture.

Ce pont a figuré dans de nombreuses publicités, images populaires et, dans la littérature les films.

QUE PUIS-JE VOIR ET FAIRE AUJOURD'HUI ?

Les deux côtés de l'estuaire du Forth offrent un panorama spectaculaire du pont du Forth - à partir de la ville historique de Queensferry et de ses environs au sud du fleuve et du village de North Queensferry dans la région de Fife. Les deux villages offrent des cafés, des pubs et des restaurants. Des excursions en bateau sur le Forth sont possibles, et il existe d'excellents itinéraires de marche et à vélo le long de la côte.

Les deux extrémités du pont sont facilement accessibles par les transports en commun. Les trains s'arrêtent régulièrement aux gares de North Queensferry et de Dalmeny (de cette dernière, il faudra emprunter à pied un sentier local ou faire un court trajet en bus). Queensferry est accessible en bus depuis le centre-ville d'Édimbourg. Si vous venez en voiture, sachez que le stationnement à Queensferry et North Queensferry est limité et que la circulation peut être dense.



Vous trouverez, près des bureaux du Forth Road Bridge (pont routier du Forth) du côté sud, le centre de contact et pédagogique où vous pouvez effectuer des visites de groupe qui doivent être réservées à l'avance. Le centre est également ouvert au public le samedi de 10:00 à 16:00. Le centre offre un espace d'exposition et un espace pédagogique avec une excellente vue sur les trois ponts du Forth, dont le pont voisin, le pont routier du Forth (achevé en 1964) et le pont de Queensferry (achevé en 2017).

Pour plus d'informations, contactez:
frcenquiries@transportscotland.gsi.gov.uk
ou appeler +44 (0)800 078 6910.