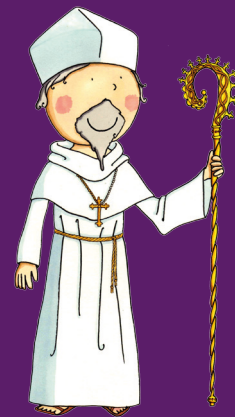
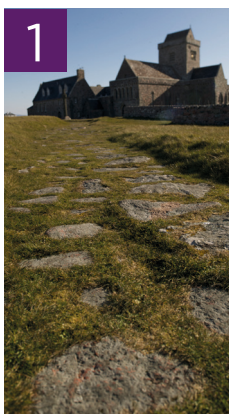


# Abaid Ì

## Farpais-cheist an taisgealaiche



Rùraich na h-abaide leis an farpais-cheist spòrsail seo. Cuimhnichibh ceistean a chur air an neach-taic ma bhios comhairle a dhìth oirbh.



1

Dè an t-ainm a tha air an t-sràid chàiseagidh a tha a' dol suas don abaid.



2

Tha cuid ag ràdh gun robh bothan sgrìobhaidh aig Calum Cille air mullach cnoc beag creagach. Dè an t-ainm a bh' air?



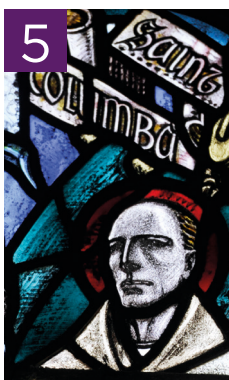
3

Tha dà chrois a' seasamh air beulaibh na h-eaglaise. Cò am fear as sine – Crois Mhata, no Crois Eòin?



4

Sgrìobh sìos an àireamh de uinneagan le glainne dhathte a chì sibh san eaglais.



5

Cò th' anns an dealbh seo?

N \_\_\_\_\_  
C \_\_\_\_\_  
C \_\_\_\_\_



6

Ainmich an duine a dh'fheuch an abaid a thogail a' rithist ann an 1899.





7

Seall na leacan-  
uaighe mun cuairt  
a' chlabhstair.  
Cia mheud aig a  
bheil dealbhan de  
bhàtaichean orra?



8

Cia mheud aodann  
am faic sibh air na  
colbhan chlabhstair?

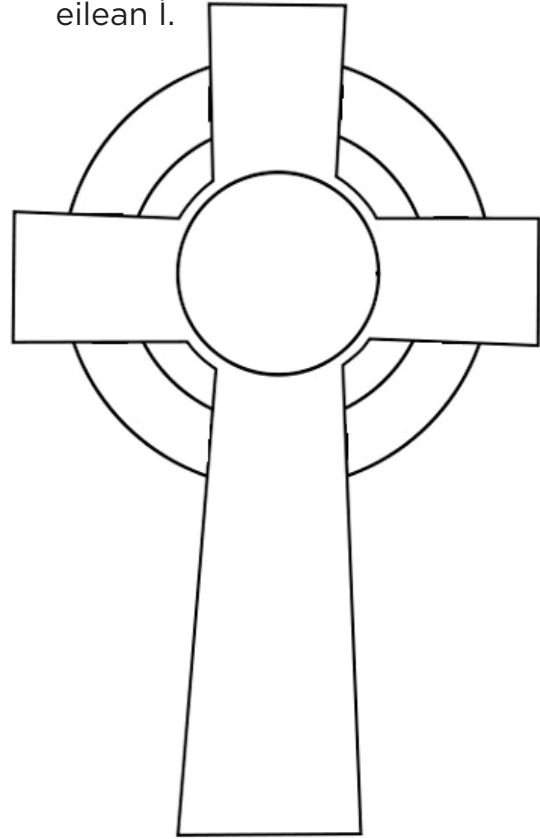


9

Thalla is rùraich airson  
na h-aodann bige san  
taigh-tasgaidh. Dè am  
meatailt a tha e air a  
dhèanamh a-mach às?

10

Cuiribh dath air a' chrois àrd,  
mar na feadhainn a tha air  
eilean Ì.



11

An urrainn sibh lorg  
a chur air ainm a  
boireannach  
chudromach seo san  
taigh-tasgaidh?

- Ag iarraidh taic?** Coimhead an seo....
1. Cuir sùil air na sanasan faisg air an t-slighe chàisigidh.
  2. An lorg sibh e ann an Gàidhlig agus Beurla?
  3. Tha aon de na croisèan air a dhèanamh a-mach à concrete, seach clachan.
  4. Dèanamh cinnteach gun coimhead sibh suas gu mullach an togalach.
  5. Thoir sùil air na sanasan fiosrachaidh – bha e a' ciallachadh calman na h-eaglaise.
  6. Tha dealbh snaighte den duine seo san eaglaise far a bheil e na laighe ri taobh a bhean.
  7. Thoir sùil cuairt an lios cheàrnagach le tòrr colbhan
  8. Cha chan mi guth!
  9. Oir, airgead agus.....
  10. Mar as trice bhiodh pàtranan le ròpa orra, ach uaireannan cuidichid chithear seallaidhean le daoine anna.
  11. Bha i na ceannard den taigh chailleachan-dubha air eilean Ì.

